

셀프뷰

AI면접시스템 모바일 이용안내

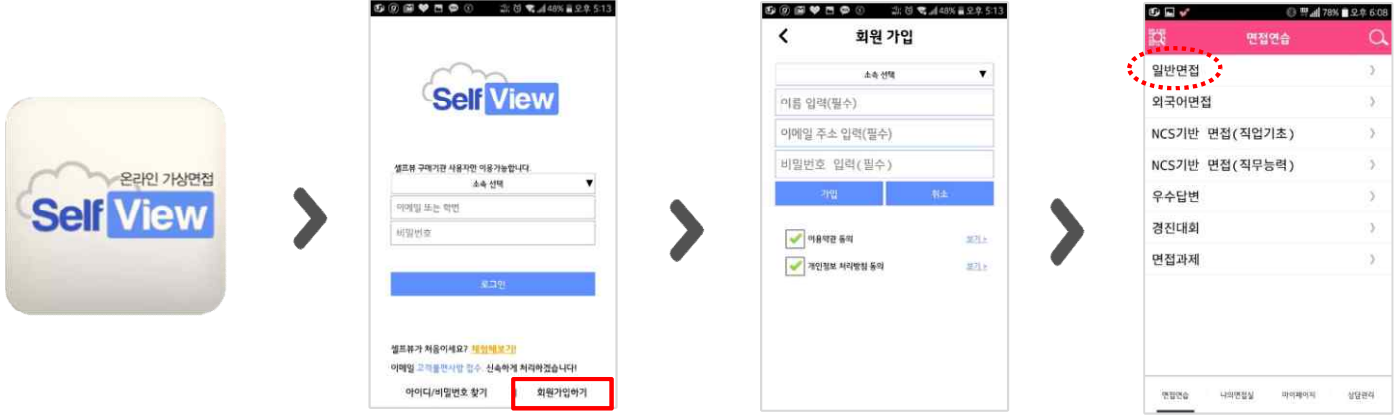
기술지원 문의처: (주)인핸스유

070-4350-2960

Ⅲ. 스마트폰 앱 이용방법 (안드로이드)

I. 앱설치 및 회원가입

01 플레이스토어에서 "셀프뷰" 검색 및 설치

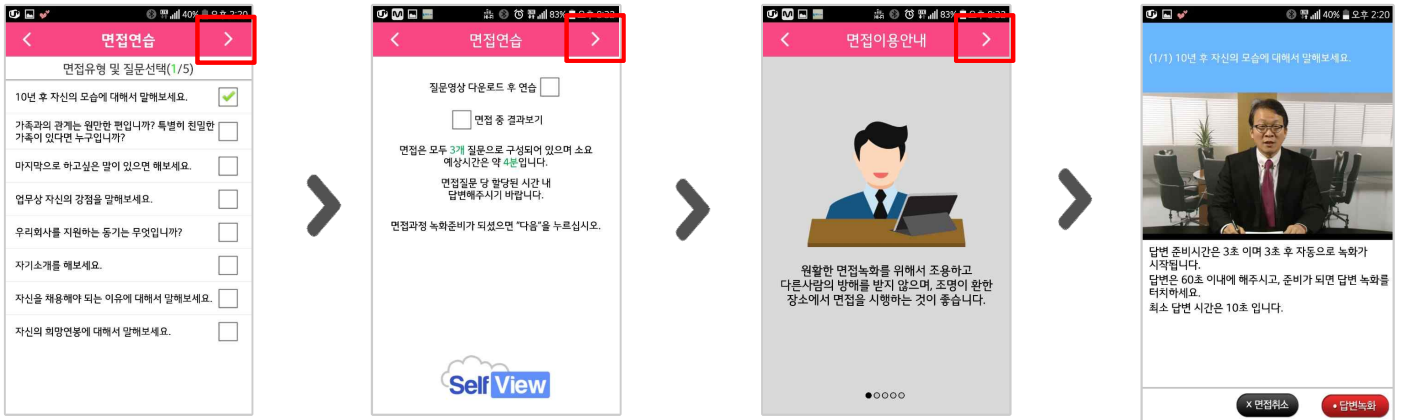


02 "셀프뷰" 실행

03 "회원가입" 선택

04 소속선택 및 가입정보 입력

05 기본 화면에서 면접 유형 선택

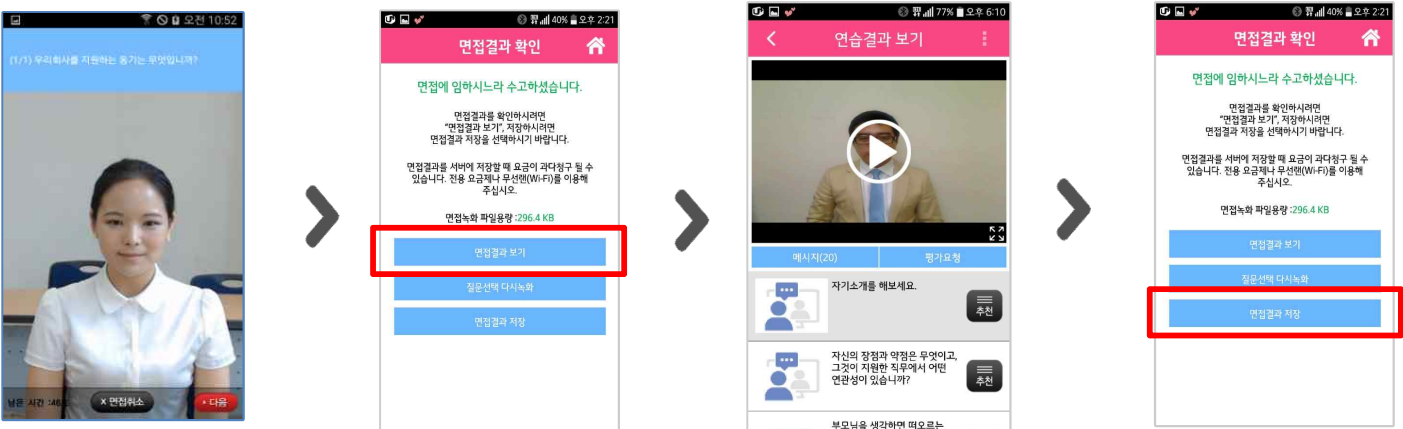


06 선택한 유형의 면접질문 선택 후 다음

07 옵션 선택 후 다음 (면접 중 결과보기 선택시 질문별 재도전 가능)

08 이용안내 확인 후 다음

09 면접관 질문



06 답변 녹화

07 면접결과 보기 선택

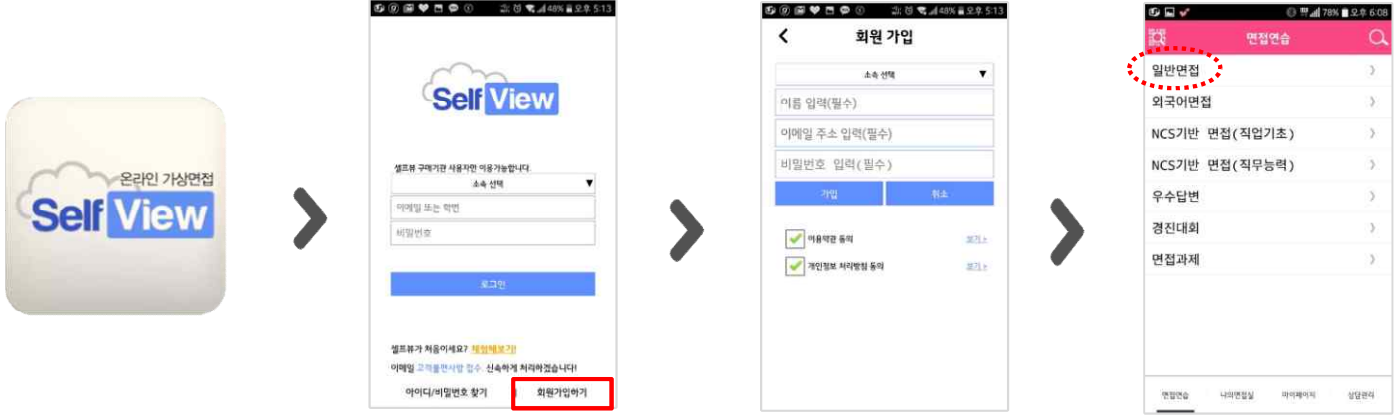
08 녹화된 영상 확인

09 필요시 저장하거나 질문 선택하여 다시 녹화

Ⅲ. 스마트폰 앱 이용방법 (아이폰)

I. 앱설치 및 회원가입

01 앱마켓에서 "셀프뷰" 검색 및 설치

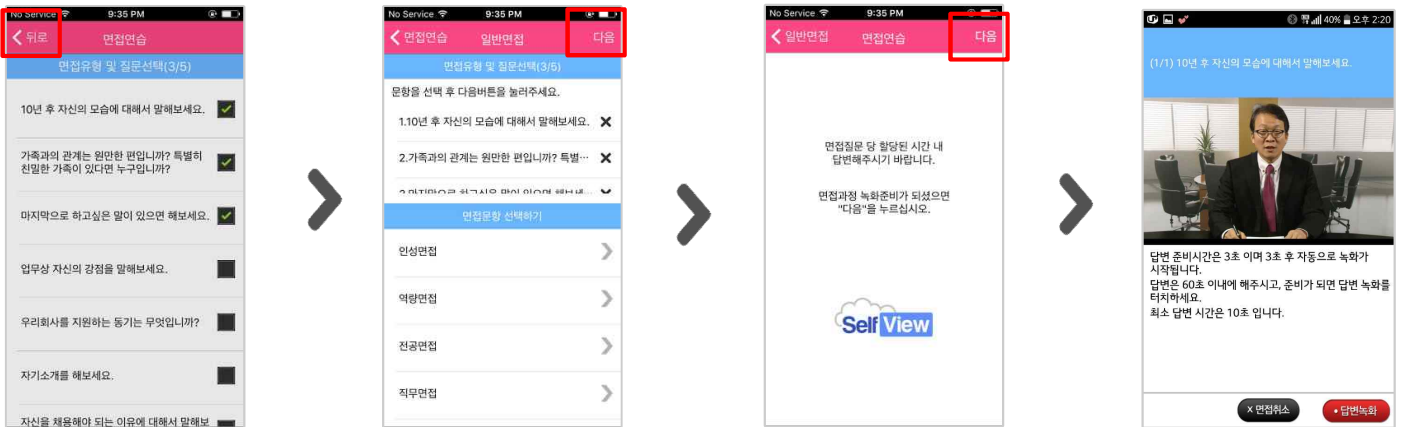


02 "셀프뷰" 실행

03 "회원가입" 선택

04 소속선택 및 가입정보 입력

05 기본 화면에서 면접 유형 선택

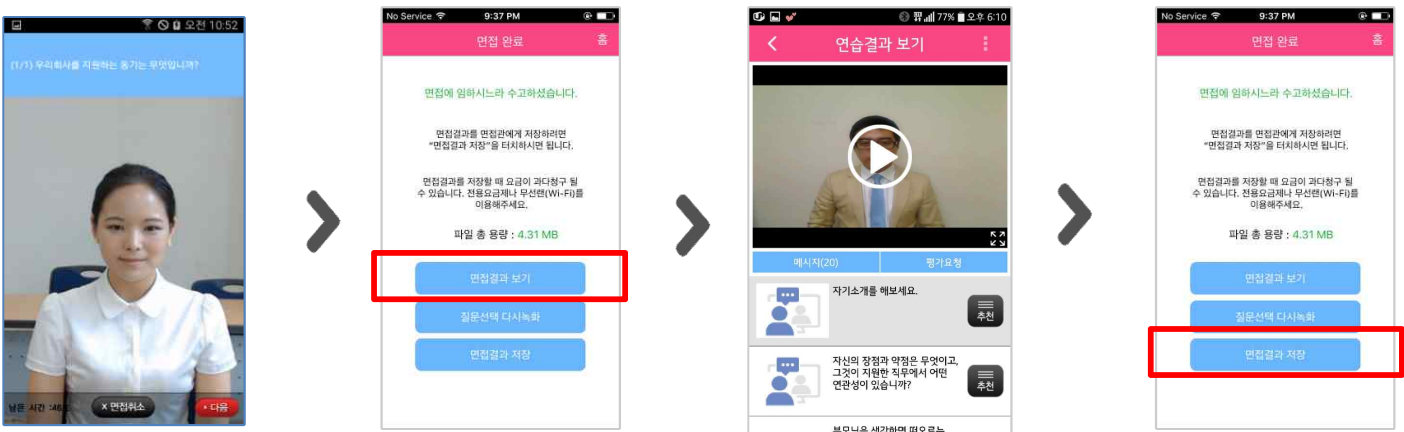


06 선택한 유형의 면접질문 선택 후 뒤로 2회 누름

07 선택한 질문 확인 후 다음

08 이용안내 확인 후 다음

09 면접관 질문



06 답변 녹화

07 면접결과 보기 선택

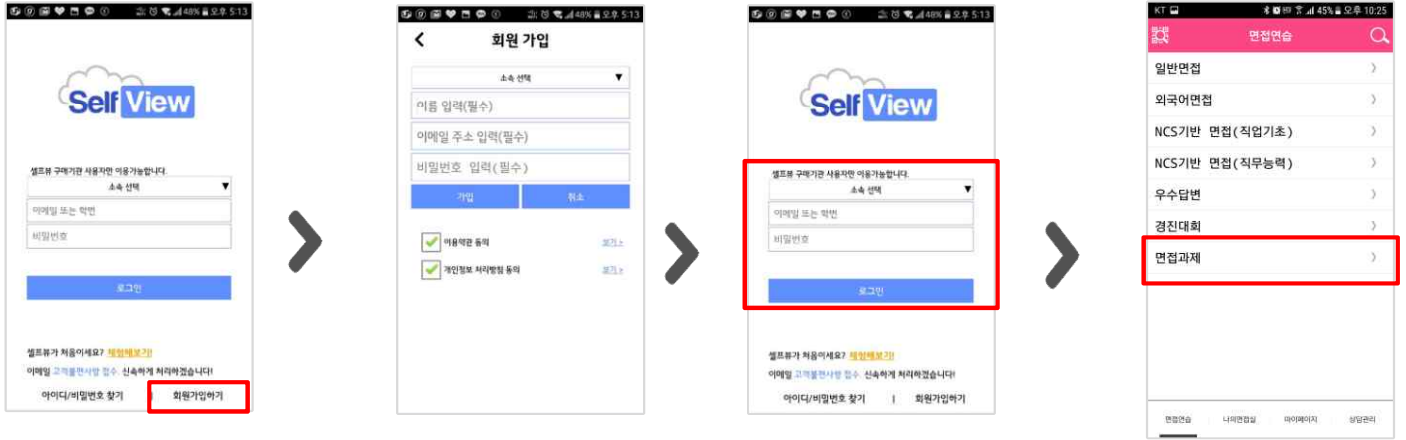
08 녹화된 영상 확인

09 필요시 저장하거나 질문 선택하여 다시 녹화

IV. 면접과제 제출 방법

2. 스마트폰 앱에서 응시 후 제출(앱 마켓에서 “셀프뷰” 다운받아 설치)

① 앱마켓에서 “셀프뷰” 검색 및 설치



② “회원가입” 선택

③ 소속선택 및 가입정보 입력

④ 로그인

⑤ “면접연습>면접과제”



⑥ “해당 과제명” 선택

⑦ 과제 시작

⑧ 면접과제 응시

⑨ 정보 입력 후 제출 (과제제출 기간 내 “취소” 후 다시 “제출” 가능)

<과제 평가결과 확인>



① 과제로 제출한 결과 선택

② “메시지”란에서 평가결과/ 피드백 메시지 확인

(예시)
면접결과 평가표